

산업 표준 심볼 기반의 직관적인 P&ID 생성 툴



Intergraph CADWorx P&ID Professional은 P&ID를 쉽게 작성할 수 있도록 모든 기능을 제공한다. CADWorx P&ID Professional은 다이어그램을 작성하고, 각 component에 data를 입력하고 프로젝트 관계자들이 쉽게 접근할 수 있도록 하여 P&ID의 효율성을 극대화 한다. CADWorx P&ID Professional에 포함된 CADWorx Internet Publisher를 통해 프로젝트 관계자들과 P&ID를 공유하여 협업에 대한 효율을 높여준다.

Intelligent P&ID

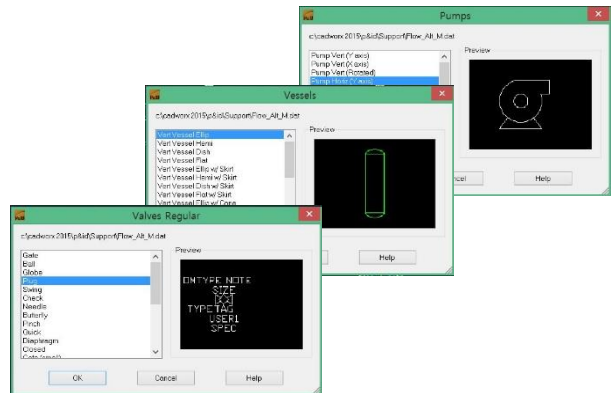
CADWorx P&ID Professional은 각 Component 마다 정보를 포함하는 Intelligent P&ID를 쉽고 빠르게 생성 할 수 있다. 또한, AutoCAD로 작성된 기존 도면 파일 및 심볼도 CADWorx P&ID Professional의 Intelligent P&ID의 Component로 변환이 가능하다.

산업 표준 심볼

CADWorx P&ID Professional은 광범위한 심볼 라이브러리를 기본으로 제공한다. 또한, 별도의 프로그래밍이 필요 없는 인터페이스는 기존 보유하고 있는 DWG 파일 형식의 심볼도 바로 적용하여 사용 할 수 있게 지원하고 있다.

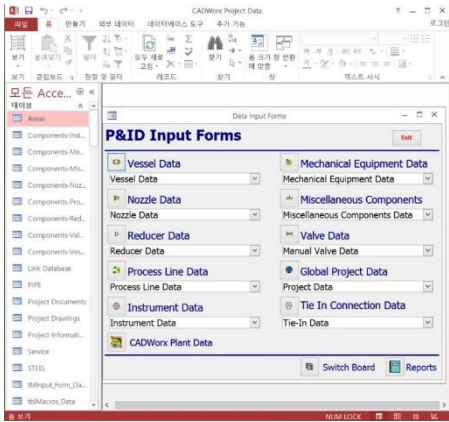
주요기능

- 신속하고 직관적인 P&ID 생성
- 편집 가능한 심볼 라이브러리
- Line, Component List 자동 산출
- Document 링크 기능
- Spec 구동형 P&ID
- Document 링크 기능
- P&ID와 3D 모델 동기화
- 루프 다이어그램 자동 생성
- Spec 구동형 P&ID
- CADWorx Internet Publisher
- 기존 캐드 도면의 활용



Line, Component List 자동 산출

CADWorx P&ID Professional은 작성한 P&ID로부터 Line list, Component List의 자동 산출 기능을 지원한다. MS Excel 파일로 생성되며 별도의 설정 없이 간단하게 추출이 가능하다.



양방향 프로젝트 데이터베이스

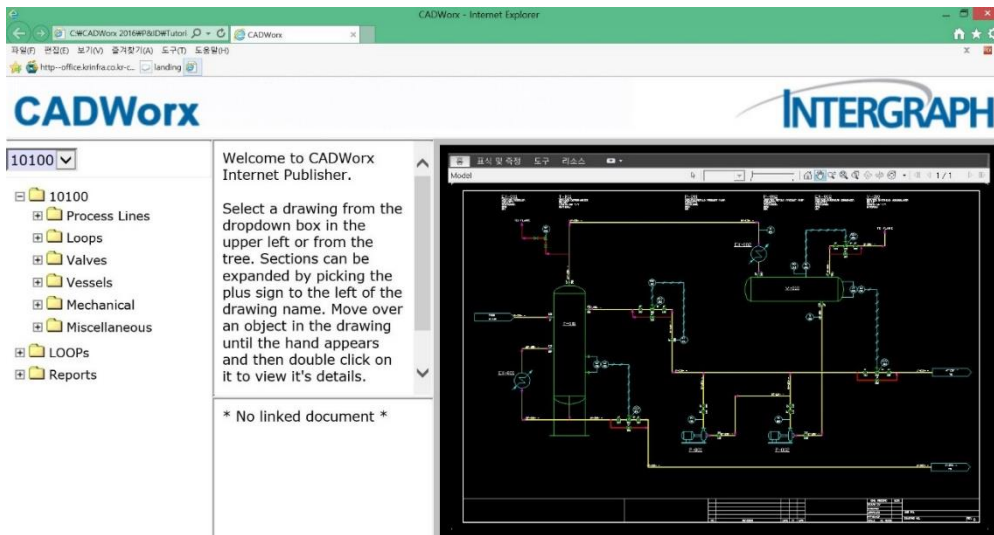
CADWorx P&ID Professional은 데이터베이스에 대한 전문 지식 없이도 프로젝트 데이터베이스를 생성 할 수 있는 기능을 지원한다. 생성한 프로젝트 데이터베이스는 프로젝트 도면과 양방향으로 연결되어 데이터베이스와 도면은 지속적으로 동기화 된다. 또한, CAD를 사용하지 못하는 사람의 경우 이 프로젝트 데이터베이스를 수정하여 P&ID에 대한 정보를 업데이트 할 수 있다.

Document 링크 기능

CADWorx P&ID Professional은 P&ID를 구성하고 있는 Component에 수많은 정보와 Document를 첨부하는 기능을 제공한다. 이러한 정보는 프로젝트 데이터베이스에 자동으로 저장되며 CADWorx Internet Publisher에서도 리뷰가 가능하다.

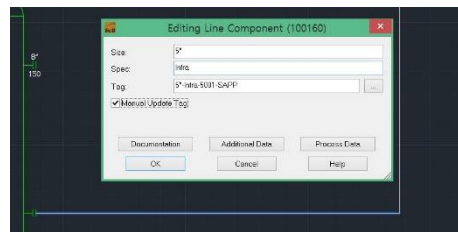
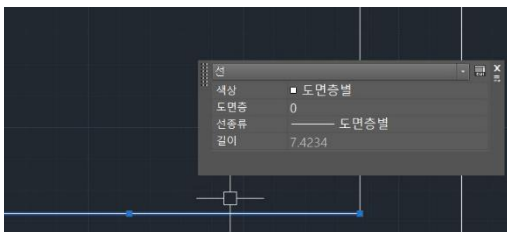
CADWorx Internet Publisher

Intergraph CADWorx Internet Publisher는 인터넷 익스플로러로 간단하게 P&ID를 리뷰 할 수 있도록 작성한 P&ID를 인터넷 또는 인트라넷으로 배포하는 툴이다. 배포된 P&ID는 데이터베이스에 저장되어 있는 각 component의 정보는 물론 링크된 Document도 조회가 가능하다. 작성한 P&ID의 상세 내역의 배포 유무를 지정하는 옵션 기능이 있어 특정 내역만 선택하여 배포가 가능한 장점이 있다.



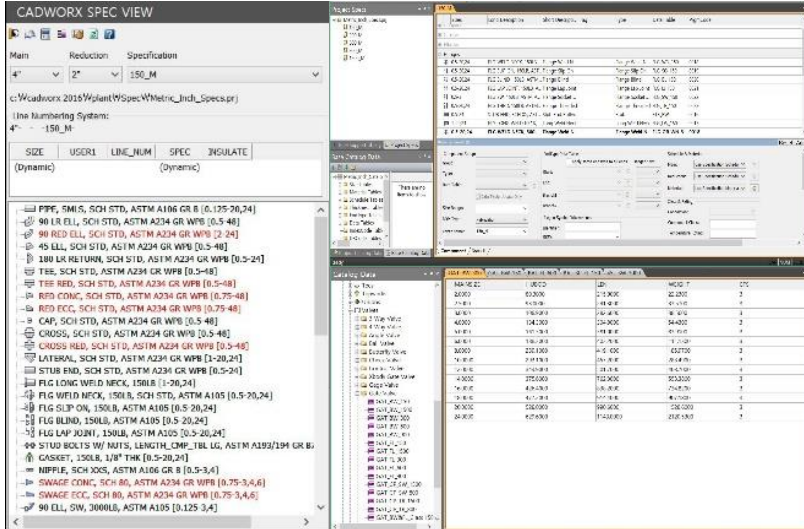
기존 캐드 도면의 활용

CADWorx P&ID professional은 DWG 파일 포맷의 기존 P&ID를 CADWorx P&ID Professional의 데이터 베이스에 연결하는 강력한 루틴을 제공한다. AutoCAD로 작성한 정보가 없는 객체에 이 루틴을 사용하여 AutoCAD로 작성된 P&ID가 원래 CADWorx에서 작성된 것 처럼 사용 할 수 있다.



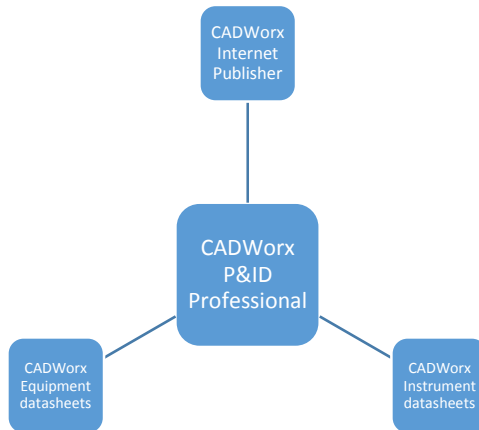
SPEC 구동형 P&ID

CADWorx P&ID professional은 P&ID를 Spec을 이용하여 작성 할 수 있다. 작성된 P&ID의 정보는 프로젝트 데이터 베이스에 저장된다. 이 프로젝트 데이터 베이스에 저장된 component 정보와 3D 플랜트 모델을 연계하여 component 체크 기능을 지원하므로 P&ID와 동일한 3D 플랜트 모델을 생성 할 수 있다.



Datasheet 자동 생성

CADWorx P&ID Professional은 CADWorx Instrument datasheets, CADWorx Equipment datasheets 모듈이 포함되어 있다. 이 모듈을 통해 P&ID의 datasheet를 report 형식으로 자동 생성한다. 프로젝트 데이터베이스로부터 내역을 산출하고 report detail 설정 기능을 지원한다.



적용 분야

공정 및 공장 설계, 배관, 설비, 석유화학, 화학, 전력, 해양/조선, 식품, 음료, 양조, 제약, 수처리 등의 플랜트 등